



2007年2月22日

各位

2007年10月期 第1四半期 決算の概況について

株式会社 トップカルチャー
(コード 7640 東証1部)

代表者名 代表取締役社長 清水 秀雄
問合せ先 執行役員総務部長 保科 正人
TEL 025-232-0008

<http://www.topculture.co.jp>

【2007年10月期 第1四半期 連結業績】(2006年11月1日～2007年1月31日)

経常利益 前年比 141.5%

売上高 7,700 百万円 (前年比 107.7%)

経常利益 441 百万円 (前年比 141.5%)

四半期純利益 251 百万円 (前年比 142.0%)

既存店 102.4% [売上高前年比]

当第1四半期は、既存店の売上高が前年比 102.4%と伸長したことから、売上、利益ともに順調に推移しました。主要商品のうち、書籍販売、CD・DVDレンタルの商品提案を重点的に強化し、これら商品が売上高を牽引しました。

●既存店が好調 商品提案の強化に向けた取組みが奏効

主力商品のうち、書籍販売は、既存店の四半期売上高前年比が 106.0%、CD・DVDレンタルは同 107.0%と好調に推移しました。商品提案力を強化するため、機を見た商品投入を行ったほか、売上の裾野拡大を図るため、関連商品提案やサブジャンルの売場展開を強化しました。これらが奏効し、売上が増加いたしました。

また、販売用 CD・DVD、文具においては、重点的に取組むタイトル、アイテムに的を絞ったマーチャндаイジングを行うなど、特に在庫効率を重視した管理を行い、粗利率向上に努めてまいりました。今後は、ライフスタイル提案型の商品提案を一層推進し、テーマ別売場展開やライフスタイル充実へのニーズにマッチした商品開発の強化を行うなど、主要顧客層の拡大を図るための取組みを強化してまいります。

第2四半期は、引き続き、提案性の高い売場作りのノウハウ強化を重点的に行いつつ、在庫効率の向上を図ってまいります。

●大型店舗2店を関東地区に出店

2006年11月23日(木)に南大沢店(八王子市・420坪)、同12月6日(水)に川島インター店(埼玉県・700坪)を相次いでオープンしました。当社グループの店舗は、書籍や映画・音楽、文具などを幅広く揃えることにより、ファミリー層を中心に幅広い年齢層のお客様に楽しんでいただける店舗です。関東地区においては、こうしたコンセプトに合った立地への出店を行っており、今後も引き続き、ファミリー層の多い都市郊外の人口集積地や、今後市場の開拓が見込まれる郊外ロードサイド立地のショッピングセンターへの出店を拡大してまいります。

なお、当連結会計年度の通期の業績予想につきましては、従来公表に変更はございません。

TOP CULTURE Co.,Ltd.

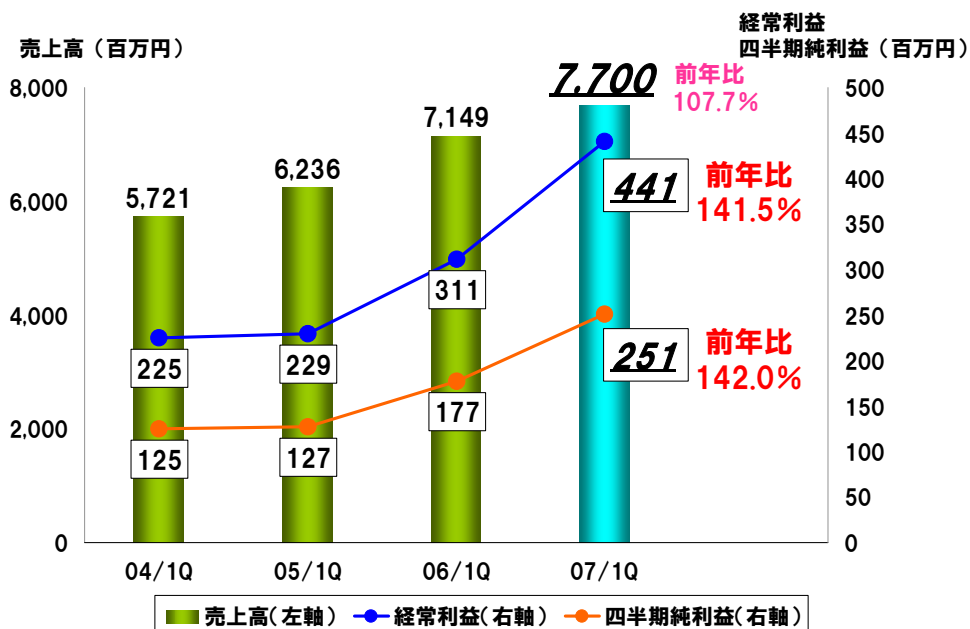
1. 連結業績の概要

- ・ 既存店の売上伸長が業績に寄与しました。
- ・ 商品提案力の向上に取組んだ結果、書籍販売とCD・DVDレンタルが好調に推移しました。
- ・ 関東地区において大型店2店を出店しました。

【連結サマリー】

(百万円)

	2006年10月期 第1四半期		2007年10月期 第1四半期		前年比 (%)
	金額	構成	金額	構成	
売上高	7,149	100.0	7,700	100.0	107.7
売上総利益	2,074	29.0	2,295	29.8	110.7
営業利益	302	4.2	433	5.6	143.4
経常利益	311	4.4	441	5.7	141.5
四半期純利益	177	2.5	251	3.3	142.0
EPS(円)	14.22		20.16		141.8



【単体サマリー】

(百万円)

	2006年10月期 第1四半期		2007年10月期 第1四半期		前年比 (%)
	金額	構成	金額	構成	
売上高	6,921	100.0	7,384	100.0	106.7
売上総利益	2,029	29.3	2,243	30.4	110.6
営業利益	307	4.4	430	5.8	140.0
経常利益	317	4.6	438	5.9	138.3
四半期純利益	180	2.6	250	3.4	138.3
EPS(円)	14.51		20.03		138.0

2. 商品別売上高の推移

〔既存店の売上高前年比(蔦屋書店部門)〕

- ・ 書籍販売、CD・DVD レンタルは、重点商品の展開拡大と売場での提案陳列の強化が、売上伸長につながりました。

(単位:百万円)	06年10月期 1Q実績	07年10月期 1Q実績	増減		既存店	
			増減額	増減率	前年比	動向
書籍	2,562	2,877	314	112.3%	106.0	↑
レンタル	1,340	1,488	148	111.0%	107.0	↑
販売用CD	1,015	1,041	25	102.6%	98.5	↓
販売用DVD	664	674	10	101.6%	97.9	↓
文具	711	719	7	101.1%	96.6	↓
その他	626	582	▲43	93.1%		
蔦屋書店計	6,921	7,384	463	106.7%	102.4	↑
トップブックス計	227	315	88	138.7%	125.2	
合計〔連結〕	7,149	7,700	551	107.7%	103.0	

3. 出店状況

- ・ 2006年11月23日(木)に南大沢店(八王子市・420坪)、同12月6日(水)に川島インター店(埼玉県・700坪)を相次いでオープンしました。

	出店	閉店	増床	合計	全店
店舗数	2店	－店	－店	2店	61店
延床面積	1,120坪	－	－	1,120坪	26,899坪

店名		場所	面積	開店日
蔦屋書店	南大沢店	東京都八王子市	420坪	06/11/23
		駅前ショッピングモール(3階建)への出店 ・ モール延床面積 3,120坪 ・ ドラッグストア、飲食店、衣料専門店、メディカル他		
蔦屋書店	川島インター店	埼玉県比企郡川島町	700坪	06/12/06
		郊外ロードサイド立地SCへの出店 ・ SCテナント延床面積 8,600坪 ・ SC敷地面積 31,000坪		

4. 2007年10月期の業績予想

- ・ 2007年度の出店は4店を予定しています。2007年初夏、当社グループ最大規模となる1000坪の超大型店舗を横浜市に出店する予定です。
- ・ 新設店舗の成長と既存店の堅調持続により売上伸長を目指すとともに、原価率の改善に取組み、大幅な利益率向上を図ってまいります。

【連結】

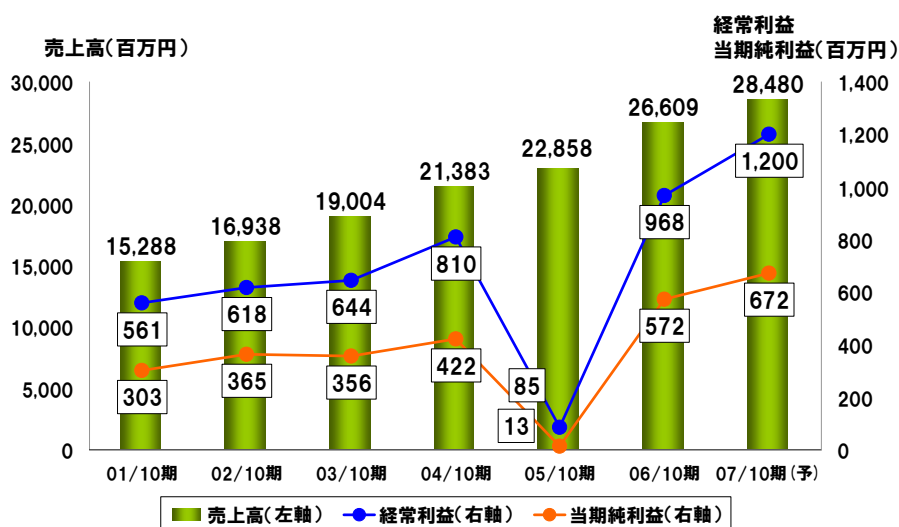
(百万円)

	06年10月期		07年10月期		前年比 (%)
	金額	構成	金額	構成	
売上高	26,609	100.0	28,480	100.0	107.0
経常利益	968	3.6	1,200	4.2	124.0
当期純利益	572	2.1	672	2.4	117.3
EPS(円)	45.95		53.85		117.2

【単体】

(百万円)

	06年10月期		07年10月期		前年比 (%)
	金額	構成	金額	構成	
売上高	25,811	100.0	27,654	100.0	107.1
経常利益	1,002	3.9	1,200	4.3	119.8
当期純利益	596	2.3	672	2.4	112.6
EPS(円)	47.87		53.85		112.5



【株式会社トップカルチャー 会社概要】

- ・ 資本金: 20億737万円 ・ 従業員数 258名(他パート・アルバイト 487名)
- ・ 事業内容: 書籍・CD・DVD・文具等の販売、CD・DVDのレンタル業務を行う大型複合店舗の運営を通じた「日常的エンターテインメント」の提供
- ・ 連結子会社: 株式会社トップブックス(中古書籍・CD・ゲーム等の売買、店舗名「古本市場トップブックス」)

【この資料に関するお問い合わせ先】

株式会社トップカルチャー 執行役員総務部長 保科正人

TEL: 025(232)0008 FAX: 025(265)1260 <http://www.topculture.co.jp>

※本資料は、現時点で得られた情報に基づいて算出しておりますが、多分に不確定な要素を含んでおります。実際の業績は、今後様々な要因によって大きく異なる結果となる可能性があります。

TOP CULTURE Co.,Ltd.