

# Books



## 2004年10月期 事業報告書

2003年11月>>>2004年10月

# Music



# Stationery



# Movies



**TOP CULTURE Co., Ltd.**



代表取締役社長 清水 秀雄

株主の皆様におかれましては、ますますご清栄のことと拝察申し上げます。2004年10月期事業報告書のはじめに、ご挨拶申し上げますとともに、業績のご報告と今後の事業展開をご説明させていただきます。

### ■業績は大きく成長

関東地区への新規出店と新潟・長野の既存店の健闘という両輪により、2004年10月期の業績は売上高21,383百万円（前年比112.5%）、経常利益810百万円（同125.8%）、当期純利益422百万円（同118.7%）と大きな成長を達成いたしました。継続的に行っているコスト削減努力の成果もあり、関東地区の新しいエリアへの出店に伴う広告宣伝費の増加などの要因を吸収し、利益率の改善も同時に達成しております。さらに連結子会社でリサイクル事業を行う株式会社トップボックスも収益力を高め、大きく利益を伸ばしました。

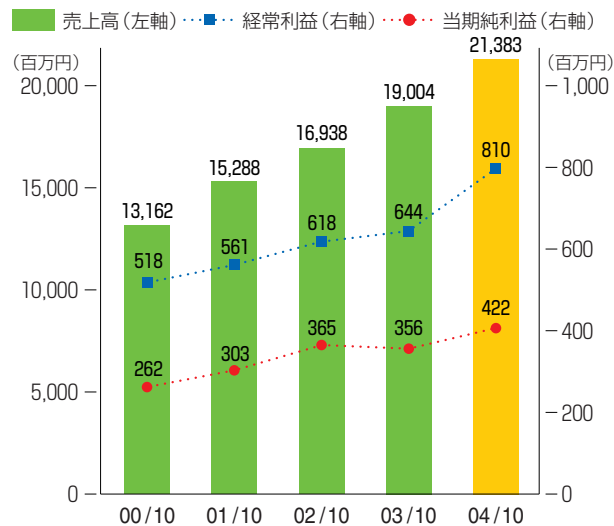
### ■関東地区への出店が加速

2004年10月期の新規出店は関東地区6店舗となりました。東京には売場面積900坪の超大型店である府中クレッセ店と八王子みなみ野店を出店、群馬県には伊勢崎市と太田市に4店舗を出店いたしました。これで関東地区の店舗は計8店舗となりました。2004年10月期の売上高に占める関東地区の比率は8.5%でしたが、2005年10月期も新規出店は全て関東地区を予定しており、収益に占める関東地区の比率は大きく伸びていくものと期待しております。

### ■既存店舗の成長が収益に大きく貢献

2004年10月期の既存店売上高対前年比は104.7%と大きな成長を達成しました。これは新潟県・長野県へのドミナント出店がほぼ一段落し、両県においては当社の大型複合店舗が強く市場に浸透したことに加え、お客様のご要望に応じて順次既存店の改装を行い、常にお客様に満足していただける店作りを展開していることによります。

### ●業績推移



## ■こどもたちを中心とした家族のコミュニティの提供で地域社会に貢献

当社は創業以来、出店地域の皆様の本・映画・音楽など日常的なエンターテイメント素材を組み合わせて提供する空間、小さな子供から若者、大人、高齢者まで、家族が揃って来店し一人一人が自分の好きなエンターテイメント素材をゆっくり探ることが出来る空間を提供してきました。こうした空間の提供により家族が交流するコミュニティ作り、日本の将来を担う子供たちが本や音楽を楽しむ環境作りをサポートすることで地域社会に貢献してきました。

2004年10月期を語る上で欠くことが出来ない出来事は10月に発生した新潟県中越地震です。被災された方には心よりお見舞申し上げます。

当社も中越地区8店舗で地震の影響を受け一時営業を停止しました。従業員の懸命の努力と取引先の皆様のご協力で短期間で営業を再開することが出来ました。

再開時には早速、被害に遭われた地域の方や他地域から支援に駆けつけた方々が来店し、束の間の休憩時間を楽しむための本や雑誌、家庭に必要な文具等を求めて来店されました。そして営業再開を心待ちにしていたというお声を少なからずいただきました。当社業績にも少なからぬ影響がございましたが、従業員一同、改めて当社店舗の地域における存在意義を確認し、士気を高めることが出来ました。

## ■一層の飛躍を目指して

出店エリアの拡大による中長期的な成長に向け、2004年は10月に公募増資による約9億円の資金調達を行いました。これにより2005年10月期の出店資金を確保いたしました。

また8月には株式分割も実施、これにより当社の2004年10月期末の株主数は5,736名と大きく増加しました。多くの株主の皆様、出店地域のお客様、取引先の皆様など多くの方々のご支援をいただきながら、一丸となって収益の拡大と地域社会への貢献を両立させながら前進してまいります。

株主の皆様には今後も変わらぬご支援を賜りますようお願い申し上げます。

2005年1月



映画  
MOVIES

書籍  
BOOKS

日常的エンターテイメント  
あなたと感動を共有したい

音楽  
MUSIC

文具  
STATIONERY

日常的なエンターテイメント素材を

提供し、子供、若者、大人、高齢者が

集い、家族のコミュニケーションが弾む

あらゆる年代の人が好きなものを

見つけられる、ゆったりと時間を過ごせる

そんな家族のコミュニティの提供により

こどもたちが幸せに楽しく暮らせる社会の実現に貢献したい。

それが私たちのコンセプトです。

## 関東地区に大きな営業基盤を確立 新規出店は関東地区に集中し一気に6店舗を出店し、 合計8店舗を展開

### 東京へ900坪店舗を含む大型店を連続出店

2004年7月に東京都府中市に府中クレッセ店(売場面積900坪)と八王子みなみ野店(同530坪)を連続出店しました。出店エリアの商圈人口に合わせた大型店舗であり、当社の関東地区における基幹店舗と言えます。これらは開店以来順調に営業を行っています。東京都の多摩地区には多摩永山店と合わせて3店舗となりました。

### 群馬県伊勢崎市中心に4店舗を出店

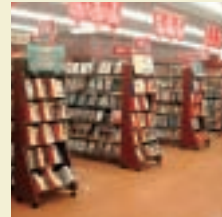
群馬県は自動車の普及率が日本一であり、当社の展開する郊外型大型複合店舗の有力なマーケットであります。家族向けの日常的なエンターテインメント素材を提供する大型複合店舗というコンセプトは広く認知されており、地元有力流通業者・デベロッパーから大型ショッピングセンターに欠かせないキーテナントとして出店要請が増えております。これに応える形で伊勢崎市・太田市へ4店舗を集中出店しました。



■府中クレッセ店－書籍売場  
専門書や児童書も充実。家族みんなで大いに楽しめる広さです。



■販売用CD・DVD  
DVDもNEWリリースから時代の名作まで幅広いジャンルを品揃え。豊富なホームエンターテインメントを、いつでも身近のお店で手に入れることができます。



■レンタル(DVD・VHS・CD)  
DVDの高画質・高音質な映像をぜひお試しください。



■文具  
筆記具・ノート類だけではなく、趣味用品など日常生活を楽しむ提案をします。



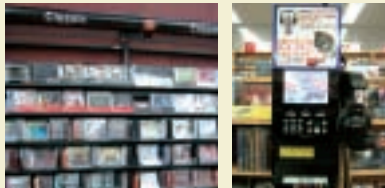
■伊勢崎平和町店  
大型ショッピングセンターへの出店。大型駐車場を完備。



■DVDなら蔦屋書店  
販売用・レンタルともにNO.1の品揃え。豊富なタイトルをご用意。



■DVD、ハードもおまかせ  
DVDハードの入門機をお手頃価格でご提供。たくさんのお客様からご支持いただきました。



■クラシック、ジャズも充実  
充実のタイトル数。備え付けの最新試聴機は130万曲の試聴が可能。選ぶ楽しみが味わえます。



■古本市場トップボックス（佐久小諸店）  
蔦屋書店に隣接。別館の蔦屋書店書籍売場は長野県下最大級。新品とリサイクル品をワンストップでご提供、お買い求めの選択の幅が広がります。



■歴史小説・俳句書など  
歴史小説や楽譜教本、俳句、陶芸書など趣味・実用書も充実。



■書道・画材の専門用品も  
絵手紙用品や書道筆も充実。こだわりの品も揃えています。



## DVDの強化をはじめとする品揃えの強化

アテネオリンピックや韓流ドラマの流行などの要因もありデジタル家電の販売が大きく伸びる中で、DVDプレーヤーも家庭に広く普及してきております。当社は業界の先陣を切って1999年からDVDソフトの取扱いを強化してきました。2004年からはレンタルの新作についてはDVDに仕入を一本化しました。同時に廉価なDVDプレーヤーも積極的に販売し普及に努めてきました。より高画質・高音質で劣化も少ないDVDで映画や音楽を楽しんでいただける環境をお客様に提供しております。

DVD以外では、書籍やリサイクルの強化を進めました。専門書や児童書を充実させ、大人から子供までの幅広い年代層のお客様に、好きな本、楽しい本、学びのための本など個々のニーズに応えられるように、今後も取り組んでまいります。

## 既存店3店の改装、長野県の1店舗を統合

新規出店を進める一方で出店から年数の経過した店舗については、お客様のニーズに応える形で順次改装を行っています。2004年は新潟県2店、長野県1店の改装を行いました。

また長野市のドミナント出店エリアにおいては、効率的な店舗配置を目指して南川中島店を隣接する川中島店に統合しました。

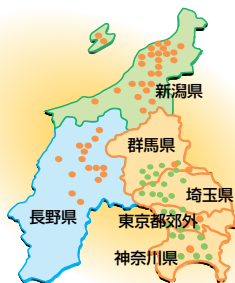
## ■2004年トピック

- |          |  |
|----------|--|
| 2003年11月 | ●伊勢崎平和町店（群馬県）開店                            |
| 2004年 3月 | ●2店を改装し、峰弥書店としてリニューアルオープン                  |
|          | ●個人投資家説明会（東京都）                             |
|          | ●フリー情報誌「FLYING POSTMAN PRESS」新潟県版の発行スタート   |
| 2004年 5月 | ●佐久小諸店（長野県）を増床<br>長野県下最大級の書籍売場を持つ店舗へリニューアル |
| 2004年 6月 | ●南川中島店を川中島店へ店舗統合                           |
| 2004年 7月 | ●府中クレッセ店（東京都）開店                            |
|          | ●八王子みなみ野店（東京都）開店                           |
| 2004年 8月 | ●伊勢崎安堀店（群馬県）開店                             |
|          | ●株式分割（1：2）を実施                              |
| 2004年10月 | ●伊勢崎茂呂店（群馬県）を開店                            |
|          | ●太田店（群馬県）を開店                               |
|          | ●新株式発行（合計145万株）                            |

## 新店舗と改装の既存店で、より楽しい店舗作りを追求

### ●関東地区への出店を引き続き強化

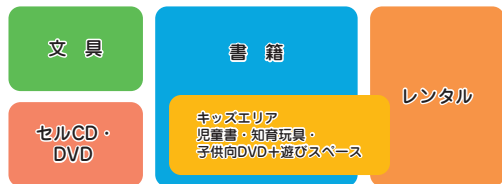
2005年10月期は下期中心に関東地区へ5店舗の出店を予定しています。新たなエリアとして埼玉県西部への出店を予定しております。関東地区においては当社の郊外型大型複合店のコンセプトに最適な出店候補地が多数存在します。この中から毎年5~8店舗を出店し、3年間で新たに20店舗、5年間で40店以上の出店を目指します。



■イスのある本屋  
随所にイスを設置。ゆっくりとお好きな本をお選びください。

### ●既存店の強化

既存店舗の改装、品揃えの充実は今後も継続的に行ってまいります。2005年10月期は上期中心に5店舗の改装を行う予定です。今後も新規出店と既存店の成長の両輪による収益の拡大を目指します。



■知育玩具  
お子様の健やかな成長をお手伝いします。



■キッズビデオ  
キッズビデオ・アニメを洋画・邦画ドラマに並ぶレンタルの主要ジャンルとしてしっかり揃えています。



### ●より楽しい家族のための店作りを推進

新店作りと既存店改装に共通するコンセプトはより楽しい店作りです。具体的な取組としては児童書の充実を中心としたキッズコーナーの拡充です。将来を担う子供たちに本を読むことに親んでもらいたいというのは当社の変わりぬ願いです。そのため店舗の中心部分により充実したキッズコーナーを作りたいと考えます。

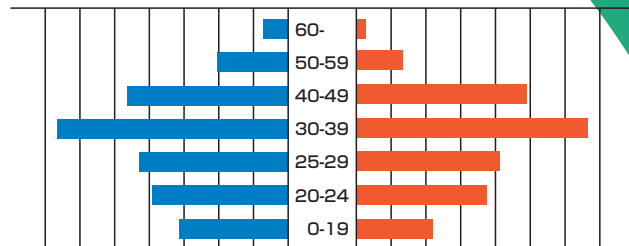
そして、お母さんが子供たちに読み聞かせをしてあげられるイスとテーブル、年配の方々座って選べるゆったりとしたイス、家族のためのそんな空間を提供していきます。

## 年間ご利用者数1,800万人

### ●家族みんなで楽しめる空間

2004年の年間ご利用者数は1,800万人。幅広い年齢層のお客様から多数ご利用いただきました。30代、40代のお客様を中心に、家族連れでご利用いただいている様子を店内で多くお見かけします。家族みんなで楽しめる空間、そんな空間を演出する品揃えをご紹介します。

### ■レンタル会員の年齢構成



### トップカルチャーランキングデータ —書籍—

2004年、大きな感動を呼んだ「世界の中心で、愛をさけぶ」。当社は、ブレイク前からの販売取組みが評価され、竹尾インター店（新潟市）が販売優秀店舗として、出版社様より表彰されました。全国に先駆けて旬の本をご提案します。また、地域ベストセラーや児童書もランクイン。地域そして家族のコミュニティーの場として、ニーズの発掘とご提案を行なってまいります。

書名	著者名(出版社)	全国ランキング
1 世界の中心で、愛をさけぶ	片山恭一 (小学館)	2
2 ハリー・ポッターと不死鳥の騎士団 (上・下)	J・Kローリング 松岡佑子訳 (静山社)	1
3 新潟県中越地震	新潟日報社 (新潟日報事業社)	—
4 グッドラック (Good Luck)	アレックス・ロビラほか 田内文彦訳 (ポプラ社)	4
5 バカの壁	養老孟司 (新潮社)	3
6 蹴りたい背中	綿矢りさ (河出書房新社)	5
7 いま、会いにゆきます	市川拓司 (小学館)	10
8 13歳のハローワーク	村上龍 (幻冬舎)	6
9 キノプリ!	上大岡トメ (幻冬舎)	9
10 川島隆太教授の脳を駆る大人の計算ドリル	川島隆太 (くもん出版)	8
11 頭がいい人、悪い人の話し方	樋口裕一 (PHP研究所)	20
12 たったひとつのたからもの	加藤浩美 (文藝春秋)	—
13 かいけつゾロリとまほうのへや	原ゆたか (ポプラ社)	—
14 冬のソナタ (下)	札幌エニオンギョウ 日本放送出版 (日本放送出版)	18
15 冬のソナタ (上)	札幌エニオンギョウ 日本放送出版 (日本放送出版)	18
16 頭がいい人の習慣術	小泉十三 (河出書房新社)	—
17 Deep Love アユの物語 完全版	Yoshi (スターツ出版)	19
18 蛇にピアス	金原ひとみ (集英社)	—
19 夜回り先生	水谷修 (サンクチュアリ・パブリッシング)	—
20 ダ・ヴィンチ・コード	ダン・ブラウン 越前敏弥訳 (角川書店)	17
21 千の風になつて	新井満 (講談社)	—
22 Deep Love 完全版 第2部 ホスト	Yoshi (スターツ出版)	—
23 7・13水書	新潟日報事業社	—
24 電車男	中野独人 (新潮社)	—
25 お手本のうた付き! どうよう うたのえほん	永岡書店	—

\*全国ランキング/日本出版販売調べ

### トップカルチャーランキングデータ —販売用CD・DVD—

2004年を彩る数々のヒットタイトル。DVDは家族で楽しめるタイトルが数多くランクインしました。子供から大人まで楽しめる、最新ヒットタイトルにとどまらない品揃えで、皆様のご来店をお待ちしております。

#### ■CDヒットタイトル (アルバム)

タイトル	アーティスト
1 Utada Hikaru SINGLE COLLECTION VOL.1	宇多田ヒカル
2 musIQ	オレンジレインジ
3 SENTIMENTAL Lovers	平井堅
4 ジュエルズ〜ヴェリィ〜ベスト・オブ・クイーン	クイーン
5 シェアノオト	Mr.Children
6 EXODUS	Utada
7 アンダー・マイ・スキン	アヴリル・ラヴィーン
8 TRUNK	HY
9 冬の恋歌オリジナルサウンドトラック完全盤	TVサントラ
10 One×One	CHEMISTRY
11 BLUE〜A TRIBUTE TO YUTAKA OZAKI	オムニバス

#### ■DVDヒットランキング

タイトル	アーティスト・主演
1 ファインディング・ニモ	アニメーション
2 ハリー・ポッターとアズカバンの囚人	ダニエル・ラドクリフ
3 マトリックス レボリューションズ 特別版	キアヌ・リーブス
4 ラストサムライ 特別版	トム・クルーズ
5 ロード・オブ・ザ・キング/生の帰還 コレクターズ・エディション	イライジャ・ウッド
6 踊る大捜査線 THE MOVIE2 レインボーブリッジを封鎖せよ!	織田裕二
7 冬のソナタ DVD-BOX 限定版	ベ・ヨンジュン チェ・ジウ
8 スタ・ウォーストリロジィ DVD-BOX	マーク・ハミル
9 サ・ドリフターズ 40周年記念 8時間3本組集合 DVD-BOX (通常盤)	サ・ドリフターズ
10 ホテリアー 特別版 プレミアムDVD-BOX	ベ・ヨンジュン
11 Typhoon No.15 B'Z LIVE-GYM The Final Pleasure IT'S SHOWTIME!! in 渚園	B'z

#### ■CDブレイクアーティストランキング

タイトル	アーティスト
1 1st CONTACT	オレンジレインジ
2 ODYSSEY	坂織希
3 龍	柴咲コウ
4 ソルファ	ASIAN KUNG-FU GENERATION
5 LOVE JAM	大塚愛

#### ■CDオリジナルセレクション

タイトル	アーティスト
輝煌〜Shining Energy〜	女子十二楽坊
Adagio (アダージョ)	スウィートボックス
Confessions (コンフェッションズ)	アッシャー
ダンスホール・ラヴァーズ	オムニバス
グレイテスト・ヒッツ	レット・トゥー・チャリ・ベッパーズ
YOSUI TRIBUTE	オムニバス
山口百恵トリビュート Thsnks You For...	オムニバス
BUBBLEGUN 2004年アルバムコレクション	オムニバス

■連結貸借対照表（要旨） 出店の加速、在庫の戦略的投資で総資産が拡大しております。

(単位：百万円・切捨)	03/10期		04/10期		
	金額	構成比 (%)	金額	構成比 (%)	前年比 (%)
流動資産	4,876	48.6	7,687	56.6	157.6
現金・預金	718	7.2	2,202	16.2	306.8
商品・貯蔵品	3,736	37.2	4,876	35.9	130.5
その他	421	4.2	608	4.5	144.3
固定資産	5,151	51.4	5,892	43.4	114.4
建物及び構築物・土地	1,727	17.2	2,000	14.7	115.8
敷金・保証金	2,917	29.1	3,292	24.2	112.8
その他	506	5.1	599	4.3	118.3
資産合計	10,028	100.0	13,580	100.0	135.4
流動負債	3,941	39.3	5,246	38.6	133.1
買掛金	2,307	23.0	3,295	24.3	142.8
一年内返済予定借入金	877	8.7	1,082	8.0	123.4
その他	756	7.4	868	6.3	114.8
固定負債	2,537	25.3	3,514	25.9	138.5
長期借入金	2,166	21.6	3,097	22.8	142.9
その他	370	3.7	417	3.1	112.8
少数株主持分	19	0.2	24	0.2	122.7
自己資本	3,530	35.2	4,795	35.3	135.8
負債・資本等合計	10,028	100.0	13,580	100.0	135.4
1株当たり株主資本(円)	772.9	—	453.0	—	—

(注) 2004年8月20日付で1株を2株とする株式分割を行っております。

■連結損益計算書（要旨） 2004年10月期は、売上・利益とも大幅に増加、経常利益は前年比125.8%を達成。

(単位：百万円・切捨)	03/10期		04/10期		
	金額	構成比 (%)	金額	構成比 (%)	前年比 (%)
売上高	19,004	100.0	21,383	100.0	112.5
売上原価	13,404	70.5	15,122	70.7	112.8
売上総利益	5,600	29.5	6,260	29.3	111.8
販売管理費	4,994	26.3	5,497	25.7	110.1
営業利益	605	3.2	762	3.6	126.0
営業外損益	38	0.2	47	0.2	123.0
経常利益	644	3.4	810	3.8	125.8
特別損益	0	0.0	△50	—	—
税金等調整前当期純利益	644	3.4	759	3.6	117.9
法人税等	290	1.5	331	1.6	114.2
少数株主損益	△2	△0.0	4	0.0	—
当期純利益	356	1.9	422	2.0	118.7
1株当たり当期純利益(円)	78.0	—	45.8	—	—

(注) 2004年8月20日付で1株を2株とする株式分割を行っております。



## ■連結キャッシュ・フロー計算書

(単位：百万円.切捨)	03/10期	04/10期
営業活動によるキャッシュ・フロー	96	463
投資活動によるキャッシュ・フロー	△690	△960
財務活動によるキャッシュ・フロー	667	1,981
現金及び現金同等物期末残高	702	2,187

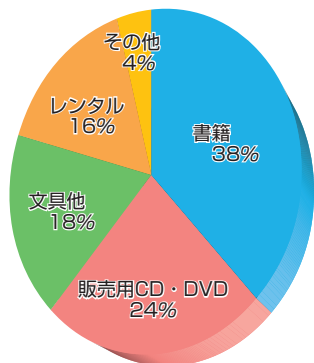
## ■利益処分(単体)

当社は、株主の皆様への継続的な利益還元を経営の重要な課題と位置付け、収益の拡大による配当水準の向上を図ることを基本としつつ、将来の事業展開に備えた財務体質の強化にも努めてまいります。

(単位：百万円.切捨)	03/10期	04/10期
当期末処分利益	1,013	1,371
利益配当金	57	105
1株当たり年間(円)	12.50	10.00
次期繰越利益	956	1,265

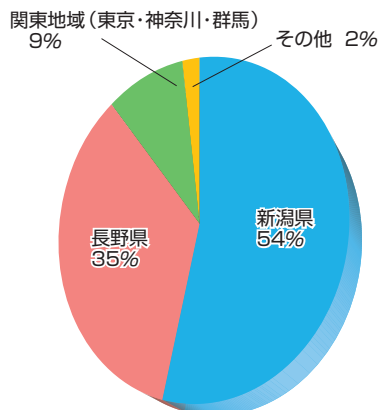
(注) 2004年8月20日付で1株を2株とする株式分割を行っております。

## ■商品別売上高構成比



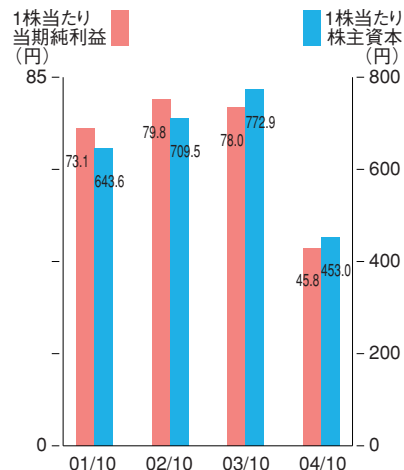
DVDが前年を上回って好調だったほか、書籍も底固く推移しました。

## ■事業所別売上高構成比



関東での出店拡大に伴い、同地域の売上比率が向上しています。

## ■1株当たり指標



(注) 2004年8月20日付で1株を2株とする株式分割を行っております。

## IR活動の強化

2004年8月20日に流動性の向上を目指して株式分割(1:2)を行いました。さらに、分割後の年間配当金は1株当たり10円00銭を実施させていただき、配当性向は22.3%(前期15.8%)と大きく上昇いたしました。

また、2004年10月には、関東地区における出店拡大のための成長資金として、公募増資と第三者割当増資により9億円の資金調達を行いました。これにより期末の発行済株式数は10,818千株へ、株主数は5,736名(前期3,111名)へと大幅に増加しました。当社は関東地域など店舗が少ない地区の株主様がご増えていることもあり、個人投資家の皆様にご理解いただくためのIR活動を強化してまいります。2004年は3月と12月に東京で個人投資家説明会を開催し、多数の投資家の方にご参加をいただきました。

## ■会社概要

商号	株式会社トップカルチャー
事業内容	書籍・CD・DVD・文具等の販売、ビデオ・CD・DVDのレンタル業務を行う大型複合店舗の運営を通じた「日常的エンターテイメント」の提供 店舗名「蔦屋書店」「峰弥書店」
本社所在地	〒950-2022 新潟市小針4丁目9番1号 TEL 025 (232) 0008
会社設立	1986年12月
株式上場	2000年4月 店頭上場 2001年10月 東証二部上場
資本金	13億7,905万円
従業員数	212名(他パート・アルバイト426名) (2004年10月31日現在)
連結対象子会社	1社(株式会社トップブックス)
役員	(2005年1月28日現在) 代表取締役 清水 秀雄 取締役副社長 宮原 務 専務取締役 渡辺 俊一 取締役 伊藤 正義 取締役 板垣 晋治 取締役 小川原義明 取締役 和田 充夫 常勤監査役 佐々木順二 監査役 鷲尾 博 監査役 田中 昭

## ■株式の状況

会社が発行する株式の総数	33,472,000株
発行済株式の総数	10,818,000株
1単元の株式数	100株
株主数	5,736名

### 所有者別状況

	持株数(株)	持株比率(%)
個人その他	5,786,300	53.5
外国法人等	687,200	6.4
その他の法人	2,307,000	21.3
金融機関・証券会社	1,805,700	16.7
自己名義株式	231,800	2.1

### 大株主

株主名	持株数(株)	議決権比率(%)
清水秀雄	2,204,000	20.81
有限会社ヒーズ	1,760,000	16.62
日本トラスティ・サービス 信託銀行株式会社(信託口)	725,600	6.85
日本マスタートラスト 信託銀行株式会社(信託口)	553,500	5.22
ビービーエイチフォーフィデリティ ジャパン・スモールカンパニーファンド	424,200	4.00
清水大輔	294,000	2.77
バンクオブバミューダ・ガンジーリミテッド アトランティスジャパン・グロースファンド	175,600	1.65
日本証券金融株式会社	168,400	1.59
トップカルチャー従業員持株会	165,100	1.55
株式会社北越銀行	164,000	1.54

(注) 当社は自己株式231,800株を保有しております。

## ■店舗一覧（2005年1月31日現在）

### 株式会社トップカルチャー 47店舗

- (新潟県) 新潟市：女池インター店／小針店  
ベルパルレ寺尾店／黒崎店  
南万代フォーラム店／竹尾インター店  
白山駅前店／南笹口店  
河渡（こうど）店／新通店  
長岡市：長岡川崎店／長岡宮内店／西長岡店  
北長岡店  
他市町村：豊栄店／新発田店／新津店／県央店  
小千谷店／六日町店／小出店  
柏崎岩上店／上越インター店  
佐渡佐和田店／マーケットシティ白根店  
(長野県) 長野市：長野徳間店／長野川中島店  
長野安茂里店  
上田市：上田大屋店／上田しおだ野店  
他市町村：大町店／須坂店／中野店／塩尻店  
豊科店／諏訪中洲店／佐久小諸店  
佐久野沢店／千曲屋代店  
(神奈川県) 厚木市：厚木戸室店  
(東京都) 多摩市：多摩永山店／府中クレッセ店  
八王子みなみ野店  
(群馬県) 伊勢崎市：伊勢崎平和町店／伊勢崎安堀店  
伊勢崎茂呂店  
他市町村：太田店

### 株式会社トップブックス 3店舗

- (新潟県) 佐和田店、新潟赤道（にいがたあかみち）店  
(長野県) 佐久小諸店

## 株主優待・決算公告HP

### ■株主優待

毎年10月31日現在で100株以上ご所有の株主様に対して、レンタル優待券または図書カードを下記の基準により贈呈させていただき株主優待制度を行っております。レンタル優待券は、トップカルチャーが経営するレンタル取扱いの全店舗（2005年1月31日現在46店舗）でご利用いただけます。なお、株主様には別途ご案内をさせていただきますので、そちらをご覧くださいませよう願ひ申し上げます。

	レンタル優待券の場合	図書カードの場合
100株以上 1,000株未満	2,000円相当を 一律に進呈	1,000円相当を 一律に進呈
1,000株以上	4,000円相当を 一律に進呈	2,000円相当を 一律に進呈



### ■決算公告HP

当社は、貸借対照表（及び損益計算書）を、決算公告に代えて、ホームページ<<http://www.topculture.co.jp/kessan.html>>に掲載しております。

また、当社ホームページでは投資家の皆様への情報提供を行うIRページを設けております。最新の会社の動きや業績報告などを掲載し、今後も一層の充実を図ってまいります。ぜひご利用ください。

## 株主メモ

決算期	毎年10月31日
利益配当受領株主確定日 (中間配当金を支払う場合)	毎年10月31日 (毎年4月30日)
定時株主総会	毎年1月
名義書換代理人	中央三井信託銀行株式会社 〒105-8574 東京都港区芝三丁目33番1号
同事務取扱所	中央三井信託銀行株式会社 証券代行部 〒168-0063 東京都杉並区和泉二丁目8番4号 TEL 03 (3323) 7111 (代表)
同事務取次所	中央三井信託銀行株式会社 全国各支店 日本証券代行株式会社 本店及び全国各支店
上場証券取引所	東京証券取引所 (証券コード7640)
公告掲載紙	日本経済新聞に掲載する。ただし、商法第283条第5項に定める貸借対照表に係る情報は、 < <a href="http://www.topculture.co.jp/kessan.html">http://www.topculture.co.jp/kessan.html</a> > において提供する。



### 株式会社トップカルチャー TOPCULTURE Co.,Ltd

〒950-2022 新潟市小針4丁目9番1号 電話 025 (232) 0008  
<http://www.topculture.co.jp>  
[top-cul@po.next.ne.jp](mailto:top-cul@po.next.ne.jp)

記載は平成17年1月28日現在のものであり、今後変更される可能性があります。  
詳しくは当社HPをご覧ください。