

2009年10月期 **蔦屋書店** 売上推移速報 (2008.11.01～2009.10.31)

前年比(%)	11月	12月	1月	1Q 累計	2月	3月	4月	上期 累計	5月	6月	7月	3Q 累計	8月	9月	10月	通期 累計
全店計	105.8	101.9	101.2	102.7	99.5	102.5	92.9	100.6	99.5	91.3	98.6	99.4	98.0	103.4	106.2	100.0
店舗数	63店	63店	63店		63店	63店	63店		64店	64店	62店		62店	62店	62店	
既存店	101.3	97.8	97.0	98.5	95.3	98.3	89.8	96.6	93.5	88.3	96.0	95.8	95.4	101.3	105.3	97.0
店舗数	57店	59店	59店		59店	59店	59店		59店	59店	58店		59店	60店	60店	

(注) 1. 既存店は開店後14ヶ月を経過した店舗としております。
 2. 上記の売上高の数値は決算期や半期のような会計上の修正は行っておりません。

- ・ 10月の既存店売上高は前年比105.3%、全店計の売上高は前年比106.2%となりました。
- ・ 主要部門のうち、書籍は雑誌、コミック、児童書・学参書、実用書等が売上を伸ばし、売上高前年比104.6%(既存店103.7%)となり、レンタルについても売上高前年比103.6%(既存店101.9%)と映像レンタル、音楽レンタルともに好調に推移いたしました。
- ・ 文具は定番商品の棚割管理強化および高級文具や生活雑貨等の既存店における売場改善が奏功し、売上高前年比132.1%(既存店132.7%)と4ヶ月連続で前年を上回り、通期でも106.6%(既存店104.2%)と業績に大きく貢献いたしました。
- ・ 通期累計の既存店前年比は書籍100.6%、レンタル100.3%、合計では97.0%とほぼ今期計画どおり(期首計画96.5%)の推移となりました。

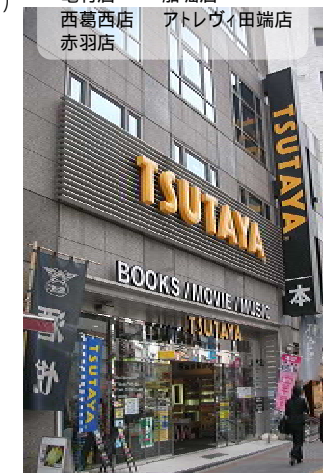
当社は、平成21年11月2日付で、東京建物株式会社から株式会社アンフォルマの全株式を取得し、同社を100%子会社化いたしました。これにより、東京都下のTSUTAYA11店舗を当社グループに新たにに加え、**グループ合計店舗数は77店舗**となりました。今後もさらなる店舗網の拡大により、中期目標である「グループ100店舗体制」の早期実現を目指してまいります。

詳しくは、当社ホームページ <http://www.topculture.co.jp/company/index.html> をご覧くださいませ。

平成21年10月期の決算発表は12月11日(金)を予定しております。

㈱アンフォルマ TSUTAYA 11店舗

町屋店 ときわ台店
 東大島店 お花茶屋店
 梅島店 東京上野店
 亀有店 船堀店
 西葛西店 アトレヴィ田端店
 赤羽店



TSUTAYA 東京上野店

株式会社トップカルチャー

- ・ 事業内容 「蔦屋書店/TSUTAYA」の運営を通じた「日常的エンターテイメント」の提供 [書籍・CD・DVD・文具の販売及びCD・DVDのレンタルを1店に集約した大型複合店舗]
- ・ 業績 (連結)売上高29,538百万円 経常利益608百万円 (単体)売上高28,503百万円 経常利益639百万円 (2008年10月期)
- ・ 店舗数 グループ合計77店 [新潟県28店 長野県15店 神奈川県7店 東京都18店 群馬県5店 埼玉県4店] (2009年11月4日現在)

【この資料に関するお問い合わせ先】

株式会社トップカルチャー 取締役副社長兼総務部長 宮原 務
 TEL:025(232)0008 <http://www.topculture.co.jp>